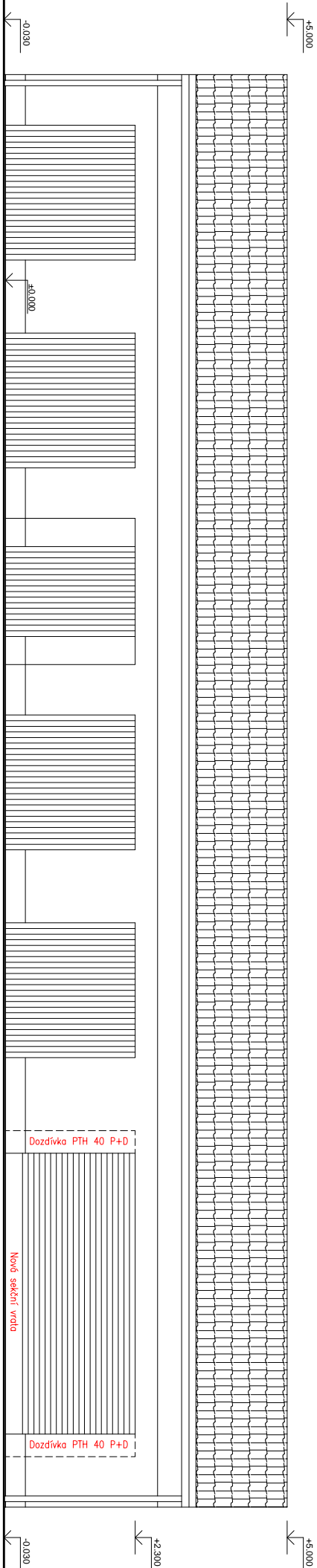
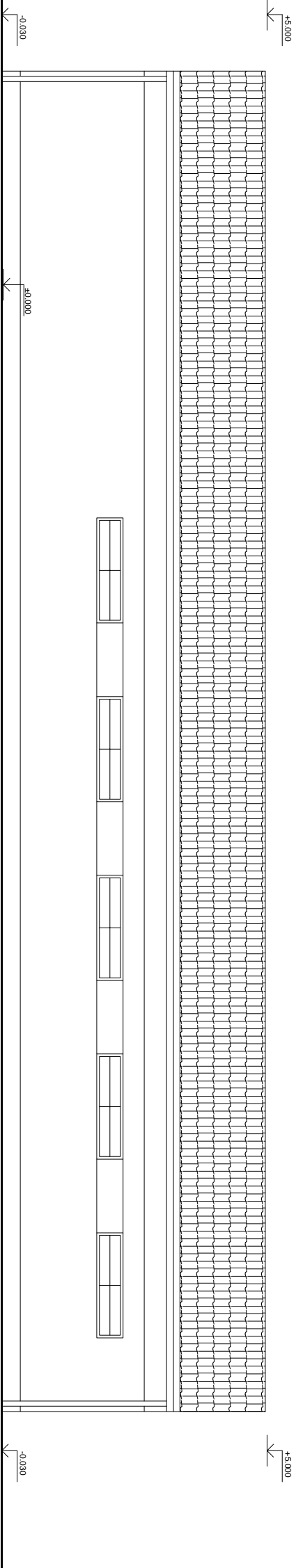


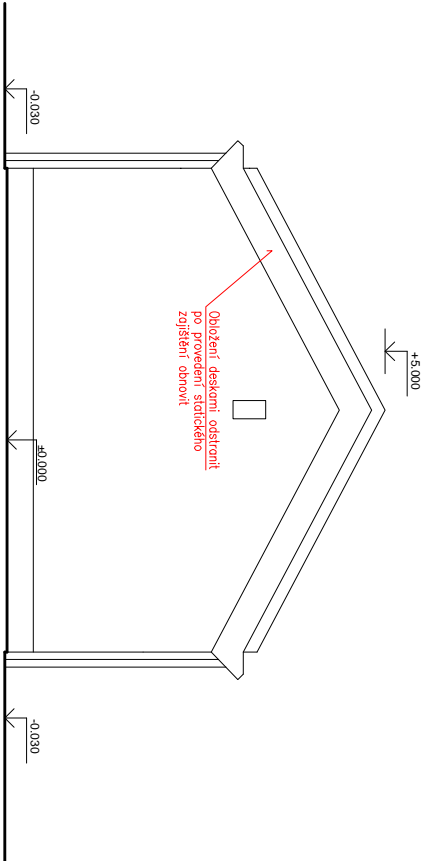
POHLED SEVERNÍ



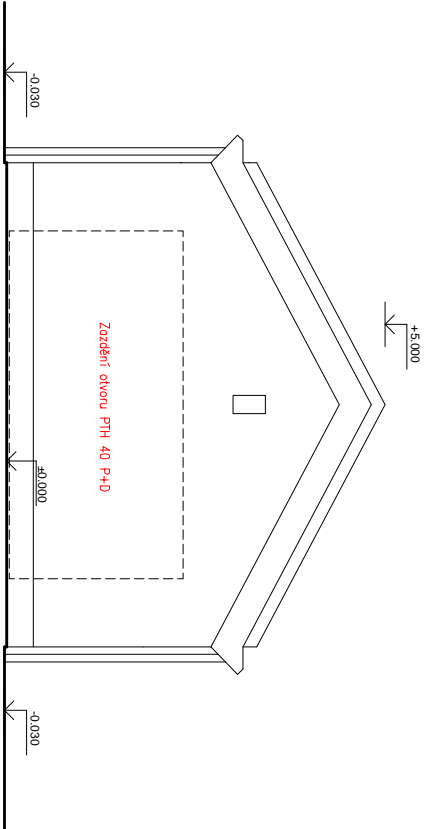
POHLED JIŽNÍ



POHLED VÝCHODNÍ



POHLED ZÁPADNÍ



POZN:

PŘED REALIZACÍ VŠECH NAVRŽENÝCH PRACÍ TOUTO ČÁSTÍ PROJEKTU BUDE PROVEDENO STATICKÉ ZAJIŠTĚNÍ OBJEKTU VIZ. STATICKÁ ČÁST.  
BUDE PROVEDENA OPRAVA VŠECH OMÍTEK, DO VÝŠKY 1 m BUDOU OMÍTKY OTLUČENY NA NAHRAZENÝ OMÍTKAMI SANACNÍMI.  
V MÍSTĚ OSAZENÍ NOVÝCH VRAT BUDE DOZDĚNO OSTĚNÍ NA PŘÍSLUŠNOU ŠÍŘI.  
OTVOR V ZÁPADNÍ STĚNĚ OBJEKTU BUDE ZAZDĚN, OMÍTKY SHODNĚ S OSTATNÍMI ČÁSTMI.  
SVODY DEŠŤOVÝCH VOD BUDOU VYMĚNĚNY, STÁČAČIJÍ ČU, NOVĚ OPĚT ČU.

ZODP. PROJEKTANT		VYPRACOVAL	KRESLIL	KONTROLOVAL	
ING. KAREL FOUSEK		ALEŠ NĚMEC	ALEŠ NĚMEC	ING. KAREL FOUSEK	
INVESTOR: Povodí Vltavy, státní podnik, Holečkova 106/8, Smíchov, 15000 Praha 5					
AKCE: STAVEBNÍ ÚPRAVY OBJEKTU					
p.č.st. 651/4, k.ú. Havlíčkův Brod					
GARÁŽE					
OBSAH:					
POHLEDY - NÁVRH					
Č. VÝKR.				PÁŘÍ Č.	
D.1.1.7					